

RPNT est une famille de logiciels permettant aux entreprises ayant des progiciels de gestion clientèle dans les domaines de l'eau et de l'électricité d'améliorer de façon visible et rapide leur ratio de facturation.

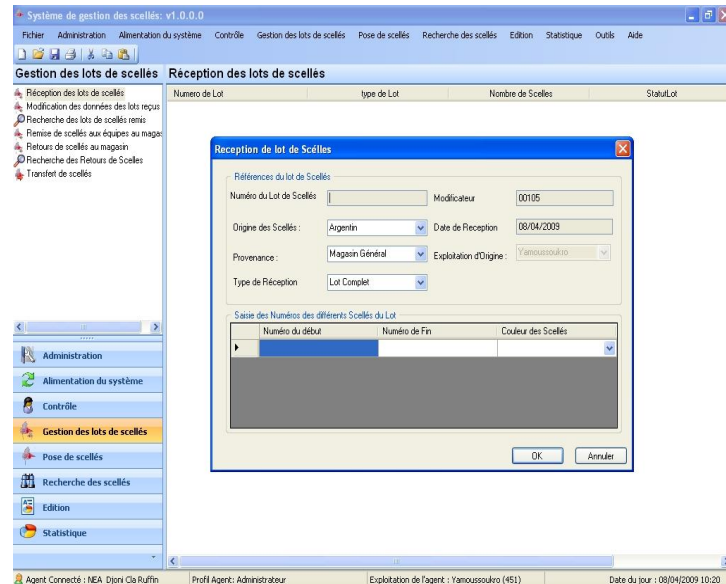
Pour atteindre cet objectif, la suite RPNT contient les logiciels :

- Système de gestion des scellés ;
- Analyse des équipements et des consommations clients.

Système de gestion des scellés

Ce logiciel permet d'accompagner le déploiement des scellés numérotés lors des opérations de sécurisation physique des branchements (BTA) et des raccordements (HTA). Il réalise les fonctions suivantes :

- ✓ Donne une photo à un instant donné des scellés posés sur chaque organe du branchement ou du raccordement au travers de la Fiche Scellés ;
- ✓ Détermine si les scellés posés sur les branchements ou les raccordements sont bien des scellés gérés par l'entreprise ;
- ✓ Permet de suivre les mouvements de scellés (Réception dans une exploitation, Remise aux équipes d'intervention, pose sur les comptages, etc.) avec possibilité d'édition ;
- ✓ Enregistre toutes les opérations effectuées au niveau du logiciel (pistes d'audit) ;
- ✓ Permet de faire des croisements d'information pour donner aux structures de contrôle interne toute latitude pour remplir leur mission de vérification ;
- ✓ Fonctionne en réseau local garantissant une haute disponibilité du logiciel ;
- ✓ Quelques écrans du Système de Gestion des Scellés Version 1.0.0



Analyse des équipements et des consommations clients

Ce logiciel est un outil performant destiné aux exploitants qui souhaitent améliorer leur ratio de facturation par la détection d'équipements mal dimensionnés ou de paramètres erronés ainsi que par l'identification des anomalies sur alimentation électrique au niveau des abonnés. Ce logiciel est également utilisable par les structures de contrôle interne aux organisations.

A partir des données extraites de la gestion clientèle, le logiciel permet :

- ✓ D'identifier de façon exhaustive les clients à contrôler en se basant sur des algorithmes de détection de chutes de consommation ou d'incohérence entre les habitudes de consommation du client et sa puissance souscrite ;

- ✓ A partir de la liste obtenue, le système permet un suivi des actions de contrôle pouvant aller jusqu'à l'établissement de constats de fraude avec prise en compte éventuelle d'intervenants externes tels que les huissiers ;
- ✓ Le logiciel prend en compte le suivi des actions post fraude par présentation d'une TO DO LIST des branchements et des raccordements à visiter ;
- ✓ La consultation d'un dossier fraude par client au niveau national est rendue possible par l'utilisation d'une base de données centralisée et sécurisée ;
- ✓ Au niveau de la clientèle HTA, le système permet un suivi individuel des clients au travers des puissances atteintes et propose au gestionnaire une série de conseils dans le but d'optimiser leurs équipements et leur facturation ;
- ✓ Au niveau du suivi des équipements, le logiciel permet d'identifier :
 - Les transformateurs de courant mal dimensionnés ;
 - Les transformateurs de tension avec des données incohérentes ;
 - Les coefficients de comptages erronés ;
 - Etc.
 Pour chacun des cas, le système permet un suivi du traitement (planification, actions effectuées, etc.)
- ✓ Mise à disposition de statistiques diverses accessibles depuis une interface web
 - Nombre de fraudes par siège, par exploitation, etc.
 - Nombre de fraude par type client ;
 - Etc.

Architecture technique

RPNT s'intègre aisément dans votre système d'information, et ne nécessite que très peu de ressources matérielles / système.

	Client	Noyau fonctionnel	Serveur (base de données)
Config. minimale (processeur, RAM, DD)	Windows XP => PIII, 512 Mo RAM , 1 Go HDD Windows Vista => 1Go RAM, 20 Go HDD		PIII, 512 Mo, 200 Mo
Système d'exploitation	Windows XP sp2 Windows Vista		Windows server 2003/2008
Outils de développement	Microsoft Visual .Net 2008 Framework 3.5		SQL Server 2000/2005/2008

Remarque : Le logiciel d'analyse des consommations fonctionne avec un environnement statistique SQL Server 2005. L'accès web aux formulaires de consultation des données se fait via l'Internet Explorer.

Sites installés : Compagnie Ivoirienne d'Electricité (CIE) – Abidjan, Côte d'Ivoire ;

Une équipe d'experts et d'ingénieurs au service des systèmes d'information

Solutions, Conception et Ingénierie Informatique SA
Société anonyme au capital de 187.500.000 FCFA
II Plateaux, Rue des jardins Face Station TEXACO
01 BP 5478 Abidjan 01 – Côte d'Ivoire
Tél : +225 22 52 64 50 – Fax : +225 22 52 64 99
Site Web : www.inova.ci – Email : info@nova.ci

inova
systèmes d'informations