

GESICA

Gestion des caisses de l'Entreprise

GESICA gère l'ensemble des opérations liées aux caisses internes de l'Entreprise, par la prise en charge complète des processus d'encaissements et de décaissements et de leurs validations par la hiérarchie.

GESICA fluidifie les circuits de validation et répond aux exigences de contrôle de réalité, de régularité, et d'exhaustivité des opérations de caisse.

Les processus classiques d'opérations de caisse mis en place dans l'Entreprise et traités par **GESICA** comprennent les frais de mission, les chèques contre espèces, les remboursements sociaux, ...

Enfin, **GESICA** permet :

- une administration totale et un suivi en temps réel de tous les mouvements et soldes des caisses sur l'ensemble des sites de l'Entreprise
- la génération automatique des écritures comptables issues des opérations des caisses.

Architecture fonctionnelle

En terme d'organisation, **GESICA** décrit un espace physique - le site - au sein duquel sont définies des organisations :

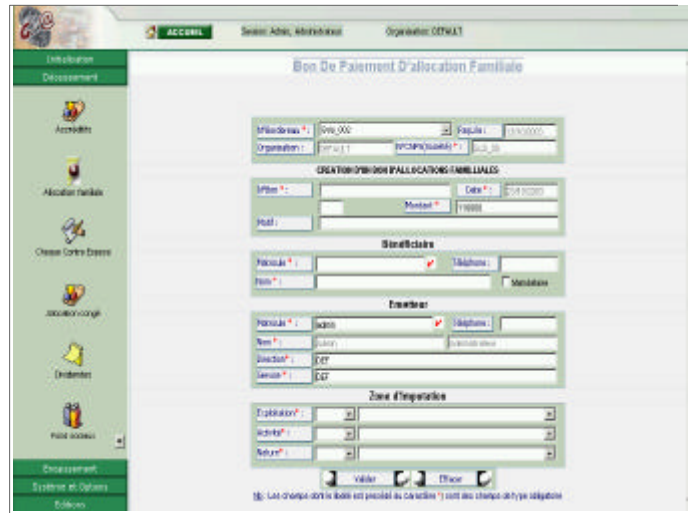
- les Caisses : description des caissiers et des organisations payables pour ces caisses
- les Circuits : description des étapes d'un circuit emprunté par un document de paiement, pour une organisation donnée
- les Profils
- les Utilisateurs
- les Acteurs impliqués dans les étapes de validation des documents de paiement

GESICA est composé de trois modules applicatifs :

Administration et paramétrage

Ce module permet la création et la définition d'un site et de son (ses) organisation(s) :

- Créer un site
- Créer une organisation
 - Créer une caisse
 - Créer un caissier
 - Définir des organisations payables par caisse
- Créer des circuits de validation
- Créer des profils et attribution des droits
- Créer des utilisateurs
- Créer les groupes d'acteurs et les nœuds de validation
- Paramétrer les opérations (seuil d'approvisionnement, chèque contre espèces ...)
- Paramétrer le comportement des modules (accès aux données, tables de référence, gestion des interfaces ...)



Circuit	Libellé du circuit	Description	Statut	N° jour
08	Circuit de validation des accrédités	Circuit de validation	Accrédits	00004
12	Circuit de validation des allocations familiales	Circuit de validation	Allocation familiale	00004
13	Circuit de validation des approvisionnements	Circuit de validation	Approvisionnement	00004
14	Circuit de validation des avances sur	Circuit de validation	Avance sur Salaire	00004
15	Circuit de validation des avances sur	Circuit de validation	Avance sur Salaire	00004
16	Circuit de validation des chèques	Circuit de validation	Chèque	00004
17	Circuit de validation des chèques	Circuit de validation	Chèque	00004
18	Circuit de validation des chèques	Circuit de validation	Chèque	00004
19	Circuit de validation des chèques	Circuit de validation	Chèque	00004
20	Circuit de validation des chèques	Circuit de validation	Chèque	00004
21	Circuit de validation des chèques	Circuit de validation	Chèque	00004
22	Circuit de validation des chèques	Circuit de validation	Chèque	00004
23	Circuit de validation des chèques	Circuit de validation	Chèque	00004
24	Circuit de validation des chèques	Circuit de validation	Chèque	00004
25	Circuit de validation des chèques	Circuit de validation	Chèque	00004
26	Circuit de validation des chèques	Circuit de validation	Chèque	00004
27	Circuit de validation des chèques	Circuit de validation	Chèque	00004
28	Circuit de validation des chèques	Circuit de validation	Chèque	00004
29	Circuit de validation des chèques	Circuit de validation	Chèque	00004
30	Circuit de validation des chèques	Circuit de validation	Chèque	00004
31	Circuit de validation des chèques	Circuit de validation	Chèque	00004
32	Circuit de validation des chèques	Circuit de validation	Chèque	00004
33	Circuit de validation des chèques	Circuit de validation	Chèque	00004
34	Circuit de validation des chèques	Circuit de validation	Chèque	00004
35	Circuit de validation des chèques	Circuit de validation	Chèque	00004
36	Circuit de validation des chèques	Circuit de validation	Chèque	00004
37	Circuit de validation des chèques	Circuit de validation	Chèque	00004
38	Circuit de validation des chèques	Circuit de validation	Chèque	00004
39	Circuit de validation des chèques	Circuit de validation	Chèque	00004
40	Circuit de validation des chèques	Circuit de validation	Chèque	00004
41	Circuit de validation des chèques	Circuit de validation	Chèque	00004
42	Circuit de validation des chèques	Circuit de validation	Chèque	00004
43	Circuit de validation des chèques	Circuit de validation	Chèque	00004
44	Circuit de validation des chèques	Circuit de validation	Chèque	00004
45	Circuit de validation des chèques	Circuit de validation	Chèque	00004
46	Circuit de validation des chèques	Circuit de validation	Chèque	00004
47	Circuit de validation des chèques	Circuit de validation	Chèque	00004
48	Circuit de validation des chèques	Circuit de validation	Chèque	00004
49	Circuit de validation des chèques	Circuit de validation	Chèque	00004
50	Circuit de validation des chèques	Circuit de validation	Chèque	00004
51	Circuit de validation des chèques	Circuit de validation	Chèque	00004
52	Circuit de validation des chèques	Circuit de validation	Chèque	00004
53	Circuit de validation des chèques	Circuit de validation	Chèque	00004
54	Circuit de validation des chèques	Circuit de validation	Chèque	00004
55	Circuit de validation des chèques	Circuit de validation	Chèque	00004
56	Circuit de validation des chèques	Circuit de validation	Chèque	00004
57	Circuit de validation des chèques	Circuit de validation	Chèque	00004
58	Circuit de validation des chèques	Circuit de validation	Chèque	00004
59	Circuit de validation des chèques	Circuit de validation	Chèque	00004
60	Circuit de validation des chèques	Circuit de validation	Chèque	00004
61	Circuit de validation des chèques	Circuit de validation	Chèque	00004
62	Circuit de validation des chèques	Circuit de validation	Chèque	00004
63	Circuit de validation des chèques	Circuit de validation	Chèque	00004
64	Circuit de validation des chèques	Circuit de validation	Chèque	00004
65	Circuit de validation des chèques	Circuit de validation	Chèque	00004
66	Circuit de validation des chèques	Circuit de validation	Chèque	00004
67	Circuit de validation des chèques	Circuit de validation	Chèque	00004
68	Circuit de validation des chèques	Circuit de validation	Chèque	00004
69	Circuit de validation des chèques	Circuit de validation	Chèque	00004
70	Circuit de validation des chèques	Circuit de validation	Chèque	00004
71	Circuit de validation des chèques	Circuit de validation	Chèque	00004
72	Circuit de validation des chèques	Circuit de validation	Chèque	00004
73	Circuit de validation des chèques	Circuit de validation	Chèque	00004
74	Circuit de validation des chèques	Circuit de validation	Chèque	00004
75	Circuit de validation des chèques	Circuit de validation	Chèque	00004
76	Circuit de validation des chèques	Circuit de validation	Chèque	00004
77	Circuit de validation des chèques	Circuit de validation	Chèque	00004
78	Circuit de validation des chèques	Circuit de validation	Chèque	00004
79	Circuit de validation des chèques	Circuit de validation	Chèque	00004
80	Circuit de validation des chèques	Circuit de validation	Chèque	00004
81	Circuit de validation des chèques	Circuit de validation	Chèque	00004
82	Circuit de validation des chèques	Circuit de validation	Chèque	00004
83	Circuit de validation des chèques	Circuit de validation	Chèque	00004
84	Circuit de validation des chèques	Circuit de validation	Chèque	00004
85	Circuit de validation des chèques	Circuit de validation	Chèque	00004
86	Circuit de validation des chèques	Circuit de validation	Chèque	00004
87	Circuit de validation des chèques	Circuit de validation	Chèque	00004
88	Circuit de validation des chèques	Circuit de validation	Chèque	00004
89	Circuit de validation des chèques	Circuit de validation	Chèque	00004
90	Circuit de validation des chèques	Circuit de validation	Chèque	00004
91	Circuit de validation des chèques	Circuit de validation	Chèque	00004
92	Circuit de validation des chèques	Circuit de validation	Chèque	00004
93	Circuit de validation des chèques	Circuit de validation	Chèque	00004
94	Circuit de validation des chèques	Circuit de validation	Chèque	00004
95	Circuit de validation des chèques	Circuit de validation	Chèque	00004
96	Circuit de validation des chèques	Circuit de validation	Chèque	00004
97	Circuit de validation des chèques	Circuit de validation	Chèque	00004
98	Circuit de validation des chèques	Circuit de validation	Chèque	00004
99	Circuit de validation des chèques	Circuit de validation	Chèque	00004
100	Circuit de validation des chèques	Circuit de validation	Chèque	00004

Rang	Code	Libellé	Bon exigé	NotifieAuto	à (via Messagerie)	Code Groupe	Valeurs
1	37	Etape01	True	True	LKONAN@SC21...	GRP2	GRUPE 2
2	38	Etape02	True	True	RKDUADIO@S...	GRP1	GRUPE 1



Caisse

Ce module permet la gestion des opérations de caisse à proprement dites :

- ouverture de la caisse
- mise en pause
- arrêté de caisse
- billettage
- opérations de caisse (encaissements et décaissements, par type d'opération)

Pour des raisons de sécurité, chaque caisse déclarée logiquement dans l'organisation est affectée à une station de travail physique.

Intranet d'initiation des opérations de caisse

Ce module est accessible à tous les utilisateurs de l'Entreprise susceptibles d'initier une demande d'encaissement ou de décaissement ; la saisie de la demande et des pièces justificatives associées, puis son injection dans le circuit, déclenche le processus de validation de l'opération auprès de la hiérarchie. Une fois la validation obtenue, la demande est automatiquement positionnée à la caisse pour réalisation de l'opération.

Les différents types d'opérations prises en charge par GESICA ...

GESICA est conçue pour prendre en charge les opérations usuelles d'encaissements / décaissements de l'Entreprise, et notamment :

- Encaissements : Approvisionnements de caisses, fonds sociaux (épargne emprunt, FCP ...), frais sur chèques impayés, remboursement de frais de missions ...
- Décaissements : allocations familiales, dividendes, chèques contre espèce, ordres de mission, fonds sociaux, salaires payés en espèce, indemnités de stage, avances sur salaire, accreditifs ...

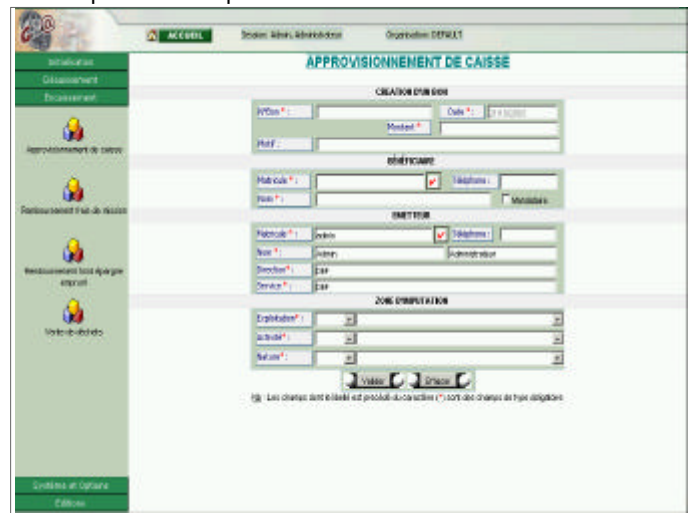
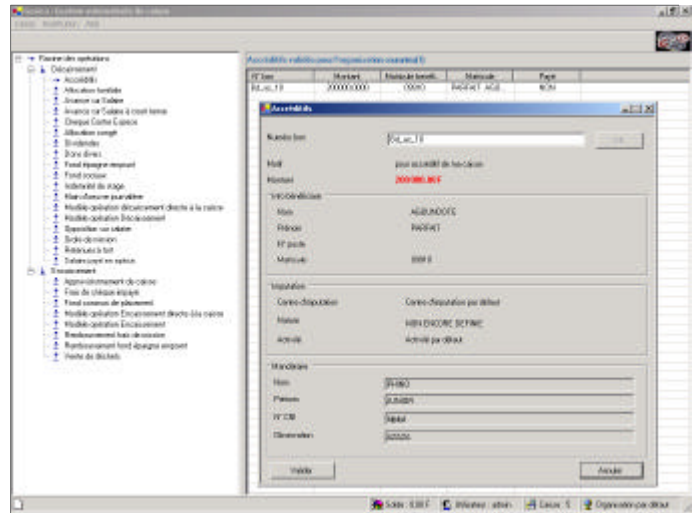
Sur demande, d'autres types d'opérations peuvent être aisément intégrés à **GESICA**.

Architecture technique

Sur un plan technique, **GESICA** s'intègre naturellement dans votre système d'information, et ne nécessite que très peu de ressources matérielles / système.

	Administration / Caisse		Intranet d'initiation des opérations	
	Client	Serveur (base de données) ⁽¹⁾	Client	Serveur (intranet) ⁽¹⁾
Config. minimale (processeur, RAM, DD)	PII, 128 Mo, 20 Mo	PIII, 256 Mo, 40 Mo	PII, 128 Mo	PIII, 256 Mo, 10 Mo
Système d'exploitation	NT 4.0 (sp 6a) 2000 (sp 2) XP	NT 4.0 server (sp 5) 2000 server	9x/NT/2000/XP	NT 4.0 server 2000 XP
Logiciels compagnons nécessaires	Visual .Net framework Mdac 2.6 Cristal Report 8	SQL Server 2000	IE 5.0	Visual .Net framework IIS 5 Cristal Report 8

⁽¹⁾ Les serveurs Intranet et base de données peuvent être fusionnés.



Une équipe d'experts et d'ingénieurs au service des systèmes d'information

SC2I - Solutions, Conception et Ingénierie Informatique

Société anonyme au capital de 187.500.000 FCFA
34 avenue Houdaille, tour SIDAM, Plateau
01 BP 5478 Abidjan 01 – Côte d'Ivoire
Tél : +225 20 31 97 00 – Fax : +221 20 31 97 10
Site web : www.sc2ionline.com – Email : sc2i@sc2i.ci

